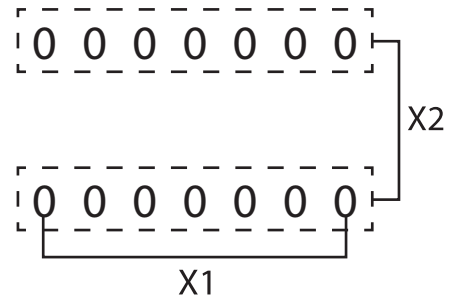
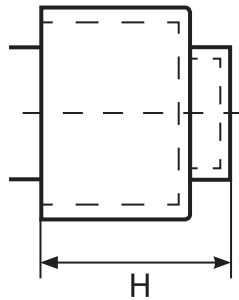
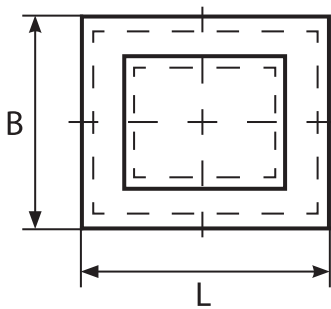
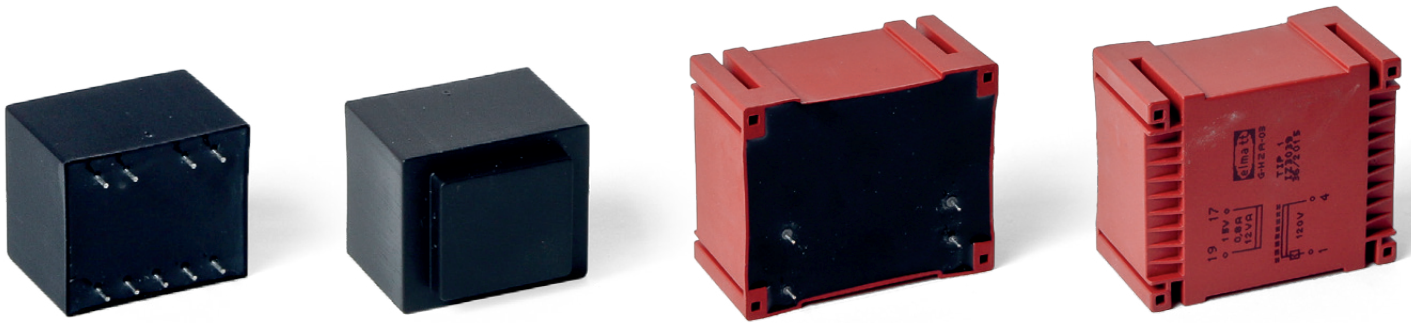


# Klein Printtransformatoren vergossen und unvergossen

## Small PCB transformers potted and unpotted

elma tt

 ise  
 iskra stikalni elementi  
 X vega


- mit unterschiedlichen Raster  
 - different pin rasters

X3 - max. Anzahl der Anschlüsse  
 X3 - max. number of pins

Typ/ Type	Große/ Size	Leistung/ Power (VA)	Max. maße in mm/ Max. Dimension in mm (LxBxH)	Raster/ Raster (X1, X2, X3)
EE 25	EE 25/7,7	-0,9	25x25x18	4x5; 20; 10
EI 30	EI 30/5	0,4 - 0,9	30,3x25,3x15,2	4x5; 20; 10
	EI 30/10,5	0,7 - 1,1	30,3x25,3x21,8	4x5; 20; 10
	EI 30/12,5	0,8 - 1,5	30,3x25,3x23,8	4x5; 20; 10
	EI 30/15,5	1,2 - 1,8	30,3x25,3x26,8	4x5; 20; 10
	EI 30/18,5	1,5 - 2,5	30,3x25,3x29,5	4x5; 20; 10
EI 38	EI 38/13,6	2,2 - 4,0	41,4x35x28,3	4x5; 20; 10
EI 42	EI 42/14	3,8 - 5,0	42,4x35,4x32	4x5; 20; 10
	EI 42/20	4,5 - 7,0	42,4x35,4x38	2x7,5; 2x5; 0,5x5
EI 48	EI 48/16	6,5 - 12	50,5x42,5x35	5x5; 27,5; 12
	EI 48/20	11 - 18	50,5x42,5x41,5	5x5; 27,5; 12
EI 54	EI 54/18	14 - 24	54,4x45,3x43	6x5; 30; 14
EI 60	EI 60/21	18 - 30	66,2x53,5x48	1x5,1x10,2x5,1x10,1x5; 32; 14
UI 30	UI 30/7,5	2 - 6	53x44x18,3	3x5; 35; 8
	UI 30/10,5	4 - 8	53x44x21,8	3x5; 35; 8
	UI 30/16,5	6 - 11	53x44x27,7	3x5; 35; 8
UI 39	UI 39/13,5	8 - 12	68x57,3x27,6	4x5; 45; 10
	UI 39/21	10 - 30	68x57,3x36	4x5; 45; 10
UI 48	UI 48/17	25 - 40	80,6x67,3x38,7	5x5; 52,5; 12

## Leistungsspektrum:

### Elektromagnetische Komponenten und Zubehör

- Trockentransformatoren (Ein- und Dreiphasentransformatoren)
- Transformatoren von 0,5 VA bis 980 kVA, Spannungen bis 10 kV
- Schutzarten von IP00 bis IP54
- Transformatoren zur Versorgung medizinischer Räume
- Schweißtransformatoren
- Transformatoren für UPS
- Induktoren und Streckrollen in der Maschinen in der Textilindustrie
- Reparatur von Transformatoren und Drosseln für Industrie und Eisenbahn
- HF-Überträger
- Wickelgüter
- Industrie-Relais
- Gehäuse für Transformatoren, AV-Schränke und Wandkasten
- Ladewagen für Tablets/Laptops und Präsentationsmöbel
- Halterungen für interaktive Tafeln und Bildschirme
- Stanzteile

Wir haben uns auf Serienprodukte und Sonderausführungen im Bereich von Trockentransformatoren, Drosseln und Präsentationstechnik spezialisiert. Fa. ELMA TT ist eine Gruppe von 4 Unternehmen aus Deutschland, Österreich, Slowenien und Serbien. Um Erwartungen unserer Kunden zu vollster Zufriedenheit zu erfüllen, werden unsere Produkte auf die Wünsche und Bedürfnisse unsere Kunden abgestimmt.

## Unsere Vorteile:

- Kundenspezifische Lösungen
- Exzellentes Preis-/Leistungsverhältnis
- Maßgeschneiderte Lösungen und Produkte für unsere Kunden
- Kurze Lieferzeiten
- Hervorragende Logistik
- Erfahrung mit UL-Zulassungen

## Product range:

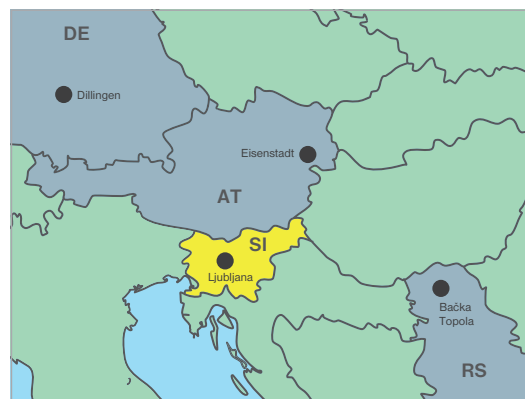
### Electromagnetic components and accessories

- Dry-type transformers (single and three-phase transformers)
- Transformers ranging from 0,5 VA to 980 kVA, output voltages up to 10 kV
- Degree of protection from IP00 to IP54
- Transformers for use in medical facilities
- Welding transformers
- UPS transformers
- Inductors and rollers for textile machines
- Repair of transformers and chokes used in industry and railways
- HF transformers
- Wound components
- Industrial relays
- Transformer housings, AV cabinets and laptop boxes
- Charging carts for tablets/laptops and presentation equipment
- Mounts for interactive boards and displays
- Stampings

We specialise in serial and specialised production of a wide range of products covering dry-type transformers, chokes and presentation equipment. The ELMA TT company is comprised of 4 companies based in Germany, Austria, Slovenia and Serbia. In order to satisfy all our customers' needs, we are offering custom designed products that meet their specific requirements.

## Our advantages include:

- Custom designed solutions and products tailored to each individual customer's requirements
- Excellent price-performance ratio
- Short delivery times
- Impeccable logistics services
- Experience with UL approvals



### ELMA TT Tovarna transformatorjev Ljubljana, d.d.

Cesta 24.junija 23  
1231 Ljubljana-Črnuče  
SI - Slowenien/Slovenia

Tel.: +386 1 537 34 51  
Fax: +386 1 589 66 40  
e-mail: info@elmatt.si, vega@vega.si  
web: www.elmatt.si, www.vega.si

### ELMA TT Logistik GmbH

Raiffeisenstrasse 4  
89415 Lauingen  
DE - Deutschland/Germany

Tel.: +49 9072 991 956  
Fax: +49 9072 991 963  
e-mail: elmatt@t-online.de

### ELMA TT, Transformatoren-Technik GmbH

Marktstrasse 3  
7000 Eisenstadt  
AT - Österreich/Austria

Tel.: +43 2682 25 341  
Fax: +43 2682 25 342  
e-mail: elma@transformatoren.at  
web: www.transformatoren.at

### ELMA TT, d.o.o.

Glavna 85  
24300 Bačka Topola  
RS - Serbien/Serbia

Tel.: +381 24 715 933  
Fax: +381 24 715 805  
e-mail: info@elmatt.rs  
web: www.elmatt.rs